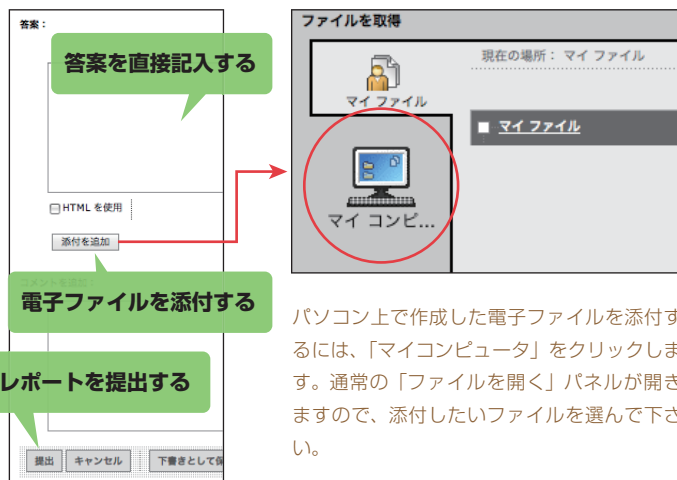


## 課題の提出


課題を提出したいときは、コースツールの「課題」をクリックします。「受信箱」には、現在提出できる課題が表示されます。「提出済み」には、提出済みで採点されていない課題と期限切れの課題が、「採点済み」には先生が点数をつけた課題が表示されます。(\* 先生によっては、課題の点数を WebCT に入力されない場合もあります)



提出したい課題をクリックすると、レポート編集画面になります。この画面の「答案」のところへ直接レポートを記入するか、「添付を追加」をクリックしてパソコン上のファイルを添付します。編集ができたら、「提出ボタン」をクリックしましょう。



パソコン上で作成した電子ファイルを添付するには、「マイコンピュータ」をクリックします。通常の「ファイルを開く」パネルが開きますので、添付したいファイルを選んで下さい。

提出済みレポートでも、取り下げて編集し直し、再提出できる場合があります。「提出済み」タブをクリックし、該当する課題名をクリックしてみてください。右上に再提出アイコン  がある場合は、これをクリックする事で取り下げられます。

提出するレポートの形式（ブラウザで直接記入してよいのか、添付が必要か、必要であればどんな形式か）については、先生の指示をよく聞いてそれに従ってください。

## ブラウザの条件

WebCT CE6 を利用していて問題が発生するときは、WWW ブラウザ (\*E. Firefox など WWW ページ) の種類や設定が、所定の条件を満たしているかを確認する必要があります。詳しくは

<http://www.els.hiroshima-u.ac.jp/webct6/browser.html>

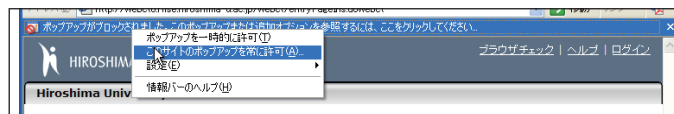
を参照して下さい。

特にポップアップブロック機能 (ポップアップは WWW ページにアクセスしたときに、自動的に新しいウィンドウを開く事。広告に利用される事が多い。) が働いていると、小テストや掲示板などいくつかの機能が正常に利用できません。WebCT を開いたときにポップアップブロックについての警告が表示される場合には、ポップアップブロック機能を停止させるか、WebCT からのポップアップを許可するように指定してください。簡単な方法は、ウィンドウ上部の情報バーをクリックして「許可する」と指定することです。

### Firefox の場合



### IE の場合



## WebCT CE6 利用ガイド (学生用)

2009年4月1日版

広島大学 コンテンツ作成支援室/情報メディア教育研究センター

WebCT CE6 の利用に関する情報は、以下の URL で公開しています。  
<http://www.els.hiroshima-u.ac.jp/>  
利用に際しての質問は、以下のフォームからお寄せください。  
<http://www.media.hiroshima-u.ac.jp/helpdesk/>



# 広島大学 授業支援システム WebCT CE6 利用ガイド

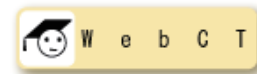
WebCT は、コンピュータとネットワークを利用した授業支援システムです。学生の皆さんは、授業科目ごとに用意されたホームページへアクセスし、授業資料を閲覧したり、課題を提出したり、小テストを受験したりする事ができます。

## WebCT へのアクセス

Internet Explorer や Firefox などの WWW ブラウザで

<http://webct.riise.hiroshima-u.ac.jp>

を開きましょう。情報メディアセンターのホームページからであれば、画面右のバナーをクリックします。



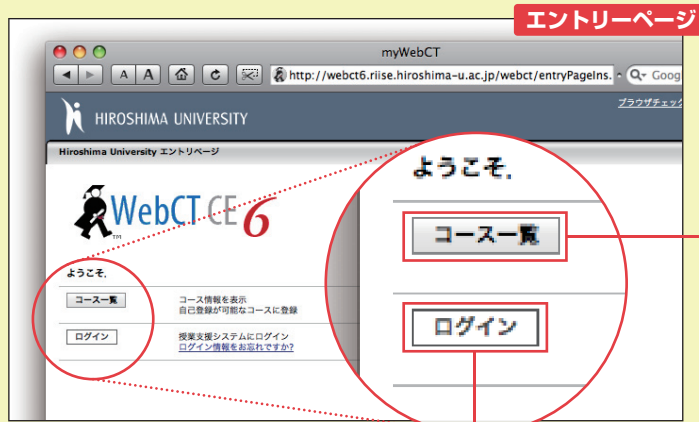
「授業支援システム」というページが開きます。ここには、WebCT 利用上の注意事項が掲示されますので、目を通しておいてください。また、システム停止のお知らせなども掲示されます。

WebCT CE6 のバナーをクリックして先へ進んでください。



# エントリーページ～授業ホームページ


WebCT CE6 のバナーをクリックすると、下記のページが表示されます。ブックマークをしておく場合は、このページにしてください。「ログイン」をクリックして、先へ進みましょう。



WebCT へログインするには、広大 ID (もみじを利用するときのもの) とパスワードが必要です。パスワードがわからなくなった場合は、各部署の学生係かメディアセンターの窓口にご相談してください。

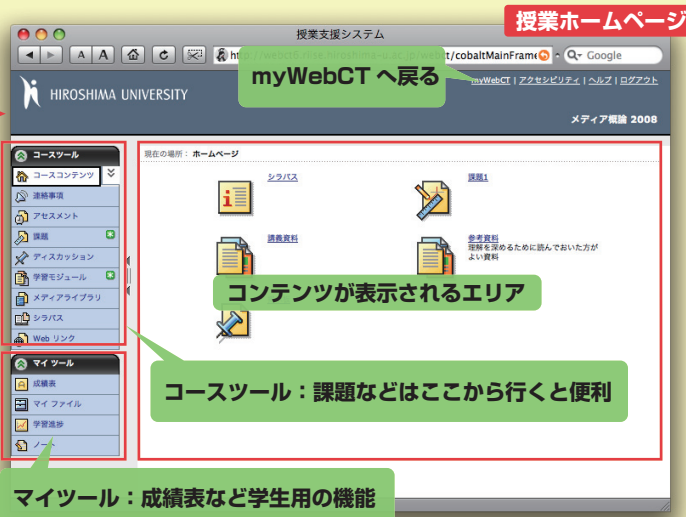


# セルフ登録

セルフ登録はエントリーページ (ログインする前) から行います。エントリーページの「コース一覧」をクリックし、学部/大学院を選択、開講部局をクリックして授業名を探し、セルフ登録アイコン をクリックします。広大 ID と対応するパスワードを入力し「登録」ボタンを押してください。



ログインすると、自分が登録されている授業が一覧表示されます。この画面を myWebCT と呼びます。登録されているはずなのに一覧に見当たらない場合は、セルフ登録 (↑) が必要な授業かもしれません。myWebCT で授業名をクリックすると、授業ホームページが表示されます。

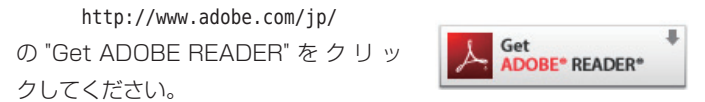


# 授業資料の閲覧

授業の資料は、多くの場合タイトルをクリックするだけで見ることが出来ます。

掲示してある資料の種類とあなたのパソコンの設定によっては、クリックしても一見何も起きないことがあります。この場合は、資料が自動的にパソコンに保存されているかもしれません。ダウンロードフォルダを確認してみてください。

PDF(Acrobat) 形式の資料を閲覧するには、Adobe Reader がパソコンにインストールされている必要があります。



# 小テスト/アンケート

小テストやアンケートは、コースツールの「アセスメント」からアクセスできます。受験したい小テストまたはアンケートをクリックしましょう。問題に答えるごとに「解答を保存」してください。すべての問題に回答し保存したら「終了」をクリックして提出します。保存しただけでは提出した事になりません。



問題の種類や先生の設定により、提出すると即時に採点され結果が見られる場合があります。コースツールの「アセスメント」をクリックした後、「すべての答案を表示」してみましょう。